

---

# Relatório de Execução Orçamental (4º Trimestre/2019)

## ÁGUAS DO ALGARVE, S.A.

Abril de 2020

Demonstração de Resultados	Valor Trimestre				Acumulado		
	1º T	2º T	3º T	4º T	2019	dez-18	PAO19(Dez)
Venda de água	€ 6.227.970	9.210.716	12.322.559	7.155.242	34.916.487	31.819.620 ▲	33.804.610 ▲
Prestação de Serviços: Saneamento	€ 5.361.076	6.338.378	8.036.891	5.823.327	25.559.673	26.615.772 ▼	25.744.684 ▼
Compens. uniformização tarifária	€ 0	0	0	0	0	0 =	0 =
Rend. Construção (IFRIC 12)	€ 1.712.606	3.429.115	2.053.831	18.073.673	25.269.224	16.090.661 ▲	13.409.774 ▲
Desvio de recuperação de gastos	€ 0	0	0	-5.366.427	-5.366.427	0 ▼	-2.180.701 ▼
<b>Volume de Negócios</b>	<b>€ 13.301.652</b>	<b>18.978.209</b>	<b>22.413.281</b>	<b>25.685.815</b>	<b>80.378.957</b>	<b>74.526.053 ▲</b>	<b>70.778.367 ▲</b>
Custo das vendas/variação inventários	€ 407.342	549.240	621.854	509.392	2.087.828	1.956.178 ▲	2.008.004 ▲
Gastos Serv Construção (IFRIC 12)	€ 1.622.685	3.350.401	1.970.327	17.983.578	24.926.991	15.720.667 ▲	13.045.713 ▲
<b>Margem Bruta</b>	<b>€ 11.271.625</b>	<b>15.078.568</b>	<b>19.821.100</b>	<b>7.192.845</b>	<b>53.364.138</b>	<b>56.849.208 ▼</b>	<b>55.724.650 ▼</b>
Fornecimentos e serviços externos	€ 4.549.055	6.363.664	7.323.428	6.497.308	24.733.456	22.887.522 ▲	24.075.909 ▲
Gastos com pessoal	€ 1.422.542	1.305.682	1.373.759	1.430.999	5.532.981	5.230.450 ▲	5.582.645 ▼
Amortizações, Depreciações e Reversões do exercício	€ 4.024.329	5.316.362	6.940.132	4.923.272	21.204.094	20.081.308 ▲	24.637.400 ▼
Provisões e perdas imparidade (inclui reversões)	€ 0	0	0	0	0	36.523 ▼	0 =
Outros Gastos e Perdas Operacionais	€ 118.496	160.676	454.970	307.462	1.041.604	622.298 ▲	557.340 ▲
Subsídios ao Investimento	€ 1.081.154	1.865.102	2.123.324	1.060.527	6.130.107	6.189.319 ▼	6.173.800 ▼
Outros Rendimentos e Ganhos Operacionais	€ 94.480	166.858	117.419	110.569	489.326	570.237 ▼	258.327 ▲
<b>Resultados Operacionais</b>	<b>€ 2.332.837</b>	<b>3.964.145</b>	<b>5.969.555</b>	<b>-4.795.100</b>	<b>7.471.437</b>	<b>14.750.662 ▼</b>	<b>7.303.484 ▲</b>
Gastos Financeiros	€ 1.833.381	1.979.575	1.803.966	2.005.690	7.622.612	7.734.713 ▼	7.461.518 ▲
Rendimentos Financeiros	€ 637.307	600.443	636.871	-201.458	1.673.163	2.398.106 ▼	2.047.923 ▼
<b>Resultados Financeiros</b>	<b>€ -1.196.074</b>	<b>-1.379.132</b>	<b>-1.167.095</b>	<b>-2.207.149</b>	<b>-5.949.449</b>	<b>-5.336.608 ▼</b>	<b>-5.413.595 ▼</b>
<b>Resultados antes de imposto</b>	<b>€ 1.136.763</b>	<b>2.585.013</b>	<b>4.802.460</b>	<b>-7.002.248</b>	<b>1.521.988</b>	<b>9.414.054 ▼</b>	<b>1.889.889 ▼</b>
Imposto sobre o Rendimento	€ 230.570	646.504	1.225.065	-1.780.988	321.150	2.222.208 ▼	493.849 ▼
<b>Resultado Líquido do Exercício</b>	<b>€ 906.193</b>	<b>1.938.509</b>	<b>3.577.395</b>	<b>-5.221.260</b>	<b>1.200.838</b>	<b>7.191.847 ▼</b>	<b>1.396.040 ▼</b>

Volume de Negócios (venda água + prestação serviços saneamento)	Valor Trimestre				Acumulado		
	1º T	2º T	3º T	4º T	2019	dez-18	PAO19(Dez)
Venda de água	€ 6.227.970	9.210.716	12.322.559	7.155.242	34.916.487	31.819.620	33.804.610
Prestação de Serviços: Saneamento	€ 5.361.076	6.338.378	8.036.891	5.823.327	25.559.673	26.615.772	25.744.684
<b>Venda + Prestação de Serviços</b>	<b>€ 11.589.047</b>	<b>15.549.094</b>	<b>20.359.450</b>	<b>12.978.569</b>	<b>60.476.160</b>	<b>58.435.392 ▲</b>	<b>59.549.294 ▲</b>

Indicadores de Resultados	Valor Trimestre				Acumulado		
	1º T	2º T	3º T	4º T	2019	dez-18	PAO19(Dez)
<b>EBIT - Earnings Before Interest and Taxes</b>	€ 2.332.837	3.964.145	5.969.555	-4.795.100	7.471.437	14.750.662	7.303.484
<b>EBITDA - Earnings Before Interest, Taxes and Depreciation</b>	€ 6.357.166	9.280.507	12.909.686	128.172	28.675.531	34.831.970	31.940.884
<b>EBITDA ajustado (Deduz. Subsídios)</b>	€ 5.276.011	7.415.404	10.786.363	-932.355	22.545.423	28.642.652	25.767.083
<b>Margem EBITDA ajustado</b>	% 45,53%	47,69%	52,98%	-7,18%	37,28%	49,02%	43,27%
<b>Gastos Operacionais/EBITDA ajustado</b>	% 199,43%	184,69%	154,96%	-1466,01%	242,18%	177,28%	220,67%

EBITDA = Resultado Operacional + Amortizações

EBIT ajustado = Resultado Operacional - DRG - Rend. Construção (IAS11) + Gastos Construção (IAS11)

EBITDA ajustado = EBIT ajustado + Amortizações - Subsídios ao Investimento

Margem EBITDA ajustado = EBITDA ajustado / (VN - DRG - Rend. Construção - Compensação uniformização tarifária)

Gastos Operacionais/EBITDA ajustado = Gastos Operacionais (CMVMC + FSE + GP + GP afetos à Concessão + Amort.+Outros Gastos)/EBITDA ajustado

• A análise da evolução da atividade desenvolvida até ao corrente mês revela que os objetivos previstos no orçamento e os valores relativos ao exercício económico de 2019, em termos de resultados líquidos se encontram amplamente atingidos.

**Resultado Líquido do Exercício** 1,2 M€

• O **Resultado Líquido** acumulado no 4º trimestre ascendeu a cerca de 1,20M€, situando-se abaixo do orçamento revisto em 0,20M€:

- a diferença é técnica e refere-se a taxas de remunerações das OT diferentes entre orçamentado e

• Face a 2018 existe uma variação considerável (-6,00M€), que se deve ao registo do Desvio de recuperação de gastos (5,40M€), bem como a FSE (Eletricidade: + 0,80M€).

**Volume de Negócios (AA+AR+IFRIC12+Desvio Rec G.)**

80,4 M€

• O **Volume de negócios só AA + AR**, acumulado totalizou 60,50 milhões de €, não incluindo os rendimentos da construção (IFRIC 12); este valor situa-se 930mil € acima do orçamentado e 2,0 M€ acima de 2018.

**Gastos Operacionais** 54,6 M€

• O total dos Gastos Operacionais do 4º Trimestre ascendeu a 54,6M€ (exclui IFRIC12).

• Os FSE, com valor acumulado de 24,70 milhões de €, apresentam um desvio desfavorável de 0,66M € face ao orçamento, e de 1,85M € relativamente a 2018.

• Os Gastos com o Pessoal acumulados são de 5,53M€, abaixo do PAO 2019 revisto em cerca 50 mil €, mas acima de 2018 em 300 mil €.

• As Amortizações são de 21,20M€, abaixo do PAO 2019 rev. (24,64M€) devido a terem sido consideradas diferentes taxas de depreciação.

Demonstração da Posição financeira	€	Valor Trimestre				Acumulado		
		1º T	2º T	3º T	4º T	2019	DEZ-2018	PAO19(Dez)
<b>Ativos não correntes</b>	€	<b>454.501.261</b>	<b>453.832.477</b>	<b>451.402.212</b>	<b>446.118.155</b>	<b>446.118.155</b>	<b>454.061.718 ▼</b>	<b>454.855.146 ▼</b>
Ativo intangível e Tangível	€	413.443.166	412.050.188	409.312.661	417.855.305	417.855.305	413.167.800 ▲	425.268.165 ▼
Desvios tarifário ativo	€	0	0	0	0	0	0 =	0 =
Fundo reconstituição capital	€	2.816.380	2.816.915	2.817.489	2.602	2.602	2.816.044 ▼	2.817.067 ▼
Acordos de pagamento (Clientes)	€	1.170.205	1.154.905	1.139.605	66.912	66.912	1.600.505 ▼	0 ▲
Outros ativos não correntes	€	37.071.510	37.810.469	38.132.457	28.193.334	28.193.334	36.477.369 ▼	26.769.914 ▲
<b>Ativos correntes</b>	€	<b>67.017.622</b>	<b>71.257.193</b>	<b>64.265.363</b>	<b>54.201.371</b>	<b>54.201.371</b>	<b>66.105.688 ▼</b>	<b>61.038.185 ▼</b>
Clientes	€	36.077.654	38.248.124	40.830.175	36.293.598	36.293.598	35.089.646 ▲	29.990.593 ▲
Disponibilidades	€	10.968.654	12.457.342	2.036.174	216.065	216.065	10.935.450 ▼	25.192.340 ▼
Outros ativos correntes	€	19.971.314	20.551.727	21.399.014	17.691.708	17.691.708	20.080.593 ▼	5.855.253 ▲
<b>Ativo total</b>	€	<b>521.518.883</b>	<b>525.089.669</b>	<b>515.667.575</b>	<b>500.319.526</b>	<b>500.319.526</b>	<b>520.167.407 ▼</b>	<b>515.893.331 ▼</b>
Capital Social	€	29.825.000	29.825.000	29.825.000	29.825.000	29.825.000	29.825.000 =	29.825.000 =
Ações próprias	€	0	0	0	0	0	0 =	0 =
Resultados transitados e reservas	€	15.000.126	8.167.872	8.167.872	-1.574.378	-1.574.378	7.808.279 ▼	4.917.058 ▼
Resultado líquido	€	906.193	2.844.702	6.422.098	1.200.838	1.200.838	7.191.847 ▼	1.396.040 ▼
<b>Capital Próprio</b>	€	<b>45.731.319</b>	<b>40.837.574</b>	<b>44.414.969</b>	<b>29.451.460</b>	<b>29.451.460</b>	<b>44.825.126 ▼</b>	<b>36.138.097 ▼</b>
<b>Passivos não Correntes</b>	€	<b>423.876.395</b>	<b>414.313.928</b>	<b>413.469.438</b>	<b>422.956.391</b>	<b>422.956.391</b>	<b>425.708.580 ▼</b>	<b>432.674.626 ▼</b>
Financiamentos obtidos	€	181.272.754	172.171.300	171.765.136	166.780.432	166.780.432	181.871.226 ▼	183.121.104 ▼
Subsídios ao investimento	€	166.304.135	164.472.684	162.349.360	161.305.303	161.305.303	167.401.759 ▼	161.211.488 ▲
Acrés. Custos Investim. Contratual	€	65.395.182	66.898.067	69.048.038	64.369.317	64.369.317	63.822.989 ▲	72.025.903 ▼
Desvio tarifário passivo	€	0	0	0	18.411.752	18.411.752	0 ▲	6.114.186 ▲
Outros passivos não correntes	€	10.904.325	10.771.878	10.306.905	12.089.587	12.089.587	12.612.606 ▼	10.201.944 ▲
<b>Passivos Correntes</b>	€	<b>51.911.169</b>	<b>69.938.168</b>	<b>57.783.168</b>	<b>47.911.675</b>	<b>47.911.675</b>	<b>49.633.700 ▼</b>	<b>47.080.608 ▲</b>
Financiamentos obtidos	€	39.197.585	51.639.244	35.161.585	29.437.524	29.437.524	36.082.937 ▼	28.837.524 ▲
Outros passivos correntes	€	12.713.583	18.298.923	22.621.583	18.474.151	18.474.151	13.550.763 ▲	18.243.085 ▲
<b>Passivo total</b>	€	<b>475.787.564</b>	<b>484.252.096</b>	<b>471.252.606</b>	<b>470.868.066</b>	<b>470.868.066</b>	<b>475.342.281 ▼</b>	<b>479.755.234 ▼</b>
		0	0	0	0	0	0	0

Indicadores da Posição financeira	€	Valor Trimestre				Acumulado		
		1º T	2º T	3º T	4º T	2019	DEZ-2018	PAO19(Dez)
<b>Capital Empregue</b>	€	<b>237.908.398</b>	<b>223.780.751</b>	<b>226.487.010</b>	<b>226.733.231</b>	<b>226.733.231</b>	<b>239.308.958</b>	<b>235.575.331</b>
<b>Autonomia financeira</b>	%	<b>8,8%</b>	<b>7,8%</b>	<b>8,6%</b>	<b>5,9%</b>	<b>5,9%</b>	<b>8,6%</b>	<b>7,0%</b>
<b>Liquidez Geral</b>	n.º	<b>1,29</b>	<b>1,02</b>	<b>1,11</b>	<b>1,13</b>	<b>1,13</b>	<b>1,33</b>	<b>1,30</b>
<b>Solvabilidade</b>	n.º	<b>0,10</b>	<b>0,08</b>	<b>0,09</b>	<b>0,06</b>	<b>0,06</b>	<b>0,09</b>	<b>0,08</b>
<b>Fundo de Maqueio</b>	€	<b>15.106.454</b>	<b>1.319.025</b>	<b>6.482.195</b>	<b>6.289.696</b>	<b>6.289.696</b>	<b>16.471.988</b>	<b>13.957.577</b>
<b>ROCE - Rentabilidade do Capital Empregue</b>	%	<b>0,98%</b>	<b>1,77%</b>	<b>2,64%</b>	<b>-2,11%</b>	<b>3,30%</b>	<b>6,16%</b>	<b>3,10%</b>
<b>ROE - Rentabilidade do Capital Próprio</b>	%	<b>1,98%</b>	<b>4,75%</b>	<b>8,05%</b>	<b>-17,73%</b>	<b>4,08%</b>	<b>16,04%</b>	<b>3,86%</b>
<b>ROA - Rentabilidade dos Ativos</b>	%	<b>0,17%</b>	<b>0,37%</b>	<b>0,69%</b>	<b>-1,04%</b>	<b>0,24%</b>	<b>1,38%</b>	<b>0,27%</b>

## Posição Financeira

- O Ativo total atinge os 500 milhões de €, representando o ativo tangível e intangível o valor de 418 milhões de €.

- As **Dívidas de Clientes** totais apresentam um aumento face a dezembro/2018, que tem a ver com um maior volume de negócios, e relativamente ao orçamento (mais negócio, nada recebido de Vila Real de Santo António).

- O valor das disponibilidades no 4º Trimestre diminuiu consideravelmente face a 2018 (-10,7M€), por ter sido possível utilizar o valor depositado no IGCP, ao abrigo do novo contrato de concessão.

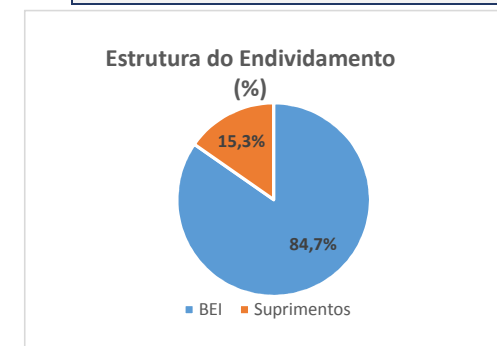
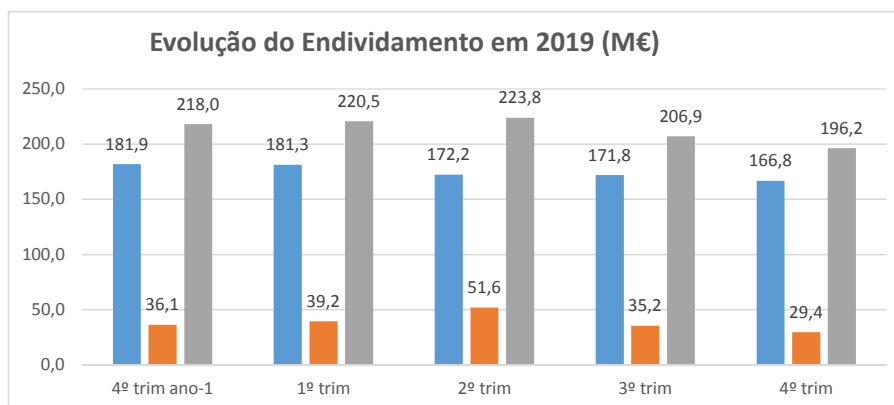
- Os Financiamentos Obtidos (curto prazo + longo prazo) ascenderam a 196,2M€: decresceram face a 2018 (-21,7M€), bem como relativamente ao orçamento (-15,7M€):
  - desmobilização das aplicações no IGCP (-13,7M€);
  - variação dos montantes de dívida vencida de clientes (-4,8M€).

- O rácio de **autonomia financeira** ascende a 5,9% no final de 2019. Reduziu-se de 8,6% no final do 3º trimestre de 2019 pelo registo da dívida à tarifa. Se os subsídios ao investimento fossem considerados como Capital o rácio seria acima de 20%.

financiamento	Valor Trimestre				Acumulado		
	1º T	2º T	3º T	4º T	2019	DEZ-2018	PAO19(Dez)
<b>Empréstimos</b>	€ 220.470.339	223.810.544	206.926.721	196.217.956	196.217.956	217.954.163	211.958.628
<b>Médio e Longo Prazo</b>	€ 181.272.754	172.171.300	171.765.136	166.780.432	166.780.432	181.871.226	183.121.104
BEI	€ 166.272.754	162.171.300	161.765.136	156.780.432	156.780.432	166.871.226	158.121.104
Banca Comercial	€ 0	0	0	0	0	0	0
Empresa Mãe	€ 15.000.000	10.000.000	10.000.000	10.000.000	10.000.000	15.000.000	25.000.000
Outros	€ 0	0	0	0	0	0	0
<b>Curto Prazo</b>	€ 39.197.585	51.639.244	35.161.585	29.437.524	29.437.524	36.082.937	28.837.524
BEI	€ 8.797.585	9.059.244	8.981.585	9.437.524	9.437.524	8.682.937	9.437.524
Banca Comercial	€ 0	0	0	0	0	0	0
Empresa Mãe	€ 30.400.000	42.580.000	26.180.000	20.000.000	20.000.000	27.400.000	19.400.000
Descobertos Bancários	€ 0	0	0	0	0	0	0
Outros	€ 0	0	0	0	0	0	0
		0,00	0,00	-0,32	0,00	0,00	1

Indicadores de financiamento	Valor Trimestre				Acumulado		
	1º T	2º T	3º T	4º T	2019	DEZ-2018	PAO19(Dez)
<b>Dívida financeira</b>	€ 220.470.339	223.810.544	206.926.721	196.217.956	196.217.956	217.954.163	211.958.627
<b>Debt to equity</b>	% 482%	548%	466%	666%	666%	486%	587%
<b>Net Debt - Endividamento líquido</b>	€ 206.685.305	208.536.288	202.073.058	195.999.289	195.999.289	204.202.670	183.949.220
<b>Net Debt to EBITDA</b>	n.º 168	9.417	73	-22	-41	-94	0
<b>PMR - Prazo Médio de Recebimentos</b>	dias 107	71	75	32	65	86	35
<b>PMP - Prazo Médio de Pagamentos</b>	dias 33	47	55	52	45	47	39

Dívida financeira	196,2 M€
<ul style="list-style-type: none"> <li>Endividamento de 196,2 M€, representado um decréscimo de 21,7M€ face a Dezembro de 2018 e de 15,7M€ relativamente ao PAO 2019.</li> <li>Este endividamento é constituído por: <ul style="list-style-type: none"> <li>» financiamentos BEI (166,2M€; 84,7% do total);</li> <li>» suprimentos da empresa mãe (30,0M€; 15,3% do total).</li> </ul> </li> </ul>	
Net Debt - Endividamento líquido	196,0 M€
<ul style="list-style-type: none"> <li>O endividamento líquido no final do 4º Trimestre era de 196,2M€.</li> </ul>	



Atividade Comercial		Valor Trimestre				Acumulado		
		1º T	2º T	3º T	4º T	2019	dez-18	PAO19(Dez)
<b>Volume de atividade (faturado)</b>	<b>Mm3</b>	<b>21.728</b>	<b>29.607</b>	<b>38.911</b>	<b>24.429</b>	<b>114.675</b>	<b>109.760</b>	<b>112.609</b>
Volume de atividade - abastecimento	Mm3	13.223	19.556	26.163	15.192	74.133	67.558	71.772
Volume de atividade - Saneamento	Mm3	8.505	10.052	12.748	9.237	40.542	42.203	40.837
<b>Volume de Negócios<sup>1</sup></b>	<b>€</b>	<b>11.589.047</b>	<b>15.549.094</b>	<b>20.359.450</b>	<b>12.978.569</b>	<b>60.476.160</b>	<b>58.435.392</b>	<b>59.549.294</b>
Volume negócios - abastecimento	€	6.227.970	9.210.716	12.322.559	7.155.242	34.916.487	31.819.620	33.804.610
Volume negócios - Saneamento	€	5.361.076	6.338.378	8.036.891	5.823.327	25.559.673	26.615.772	25.744.684

<sup>1</sup> Não inclui o efeito do Desvio de recuperação de gastos nem os Rendimentos Construção

FATURAÇÃO: Abastecimento de água		Valor Trimestre				Acumulado		
		1º T	2º T	3º T	4º T	2019	dez-18	PAO19(Dez)
<b>Total de água faturada</b>	<b>m3</b>	<b>13.222.866</b>	<b>19.555.660</b>	<b>26.162.545</b>	<b>15.191.597</b>	<b>74.132.668</b>	<b>67.557.579</b>	<b>71.771.996</b>
Total de água faturada		13.222.866	19.555.660	26.162.545	15.191.597	74.132.668	67.557.579	71.771.996

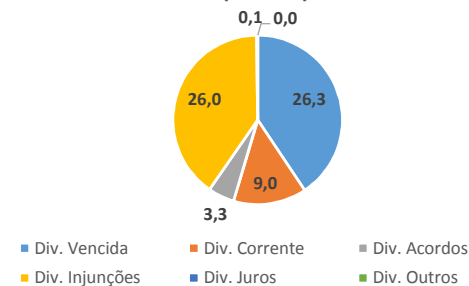
FATURAÇÃO: Saneamento		Valor Trimestre				Acumulado		
		1º T	2º T	3º T	4º T	2019	dez-18	PAO19(Dez)
<b>Total de efluentes faturados</b>	<b>m3</b>	<b>8.504.700</b>	<b>10.051.629</b>	<b>12.748.463</b>	<b>9.237.408</b>	<b>40.542.200</b>	<b>42.202.886</b>	<b>40.836.547</b>
Total de efluentes faturados		8.504.700	10.051.629	12.748.463	9.237.408	40.542.200	42.202.886	40.836.547

Dívidas de Utilizadores		Valor Trimestre				Acumulado		
		1º T	2º T	3º T	4º T	2019	DEZ-2018	PAO19(Dez)
<b>Dívidas de Utilizadores</b>								
Dívida total	€	39.425.535	42.121.669	44.688.420	35.327.854	35.327.854	39.408.791	30.438.555
Dívida vencida total	€	28.839.459	28.401.896	27.920.990	26.291.822	26.291.822	31.135.332	13.570.990
Acordos de pagamento	€	2.325.899	3.254.505	3.256.097	3.257.689	3.257.689	4.256.199	3.112.685
Injunções	€	22.379.406	26.796.750	26.647.962	25.996.799	25.996.799	22.783.694	12.230.140

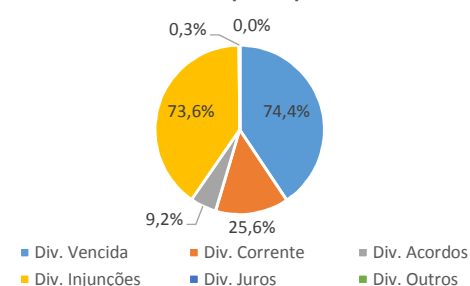
Dívidas de Utilizadores		2019						
		Div. Total	Div. Vencida	Div. Corrente	Div. Acordos	Div. Injunções	Div. Juros	Div. Outros
<b>Dívida Total</b>	<b>M€</b>	<b>35,3</b>	<b>26,3</b>	<b>9,0</b>	<b>3,3</b>	<b>26,0</b>	<b>0,1</b>	<b>0,0</b>

- Dívida total dos utilizadores do sistema atingiu 35,3M€ no final de 2019, dos quais 26,3M€ relativos a dívida vencida;
- Dívida considerada em acordos e injunções ascende a 29,3M€ (82,8% do total);
- O principal valor incluído na dívida vencida refere-se a Vila Real de Santo António SGU Empresa Municipal: 22,8M€. Há várias ações em tribunal com o objetivo de cobrança coerciva da totalidade deste montante. A AdA aguarda a decisão do tribunal, sendo que à data não existem negociações a decorrer com o município, com vista a uma resolução extrajudicial.
- A dívida relativa a juros de mora totaliza 0,11M€.

Distribuição da Dívida total dos Clientes (em M€)



Distribuição da Dívida total dos Clientes (em %)



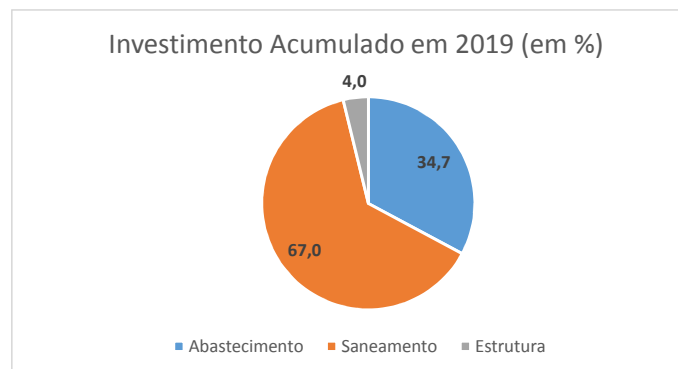
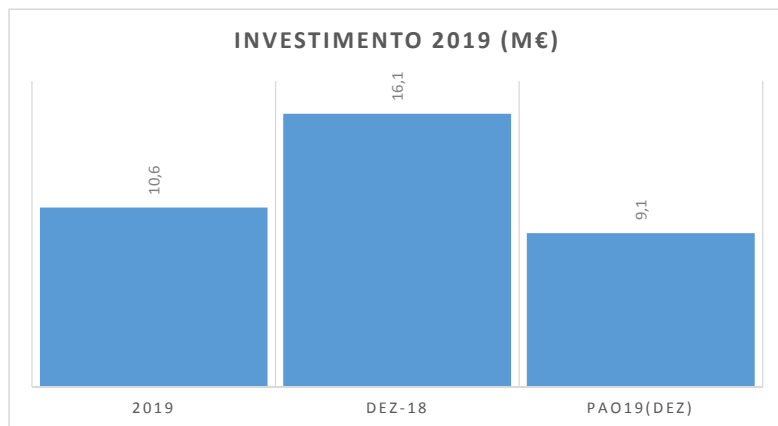
Volume de Negócios: Abastecimento	
34,9 M€	74,1 Mm3
<ul style="list-style-type: none"> <li>• A faturação de água no 4º Trimestre totalizou 7,2M€. Face a 2018 verificou-se um acréscimo de 9,8% dos caudais faturados, cuja explicação reside no facto do corrente ano estar a ser bastante mais seco do que o ano anterior.</li> <li>• Em relação a m3 o total acumulado de água faturada atingiu 74,3Mm3 em 2019 face a 67,6Mm3 em 2018, um aumento de 9,2%.</li> </ul>	
Volume de Negócios: Saneamento	
25,6 M€	40,5 Mm3
<ul style="list-style-type: none"> <li>• A faturação de efluentes tratados no 4º Trimestre totalizou 5,8 M€. Face a 2018 verificou-se um decréscimo de efluente faturados de 3,9%.</li> <li>• Em relação a m3 o total acumulado de efluentes faturados atingiu 40,5Mm3 em 2019 face a 42,2Mm3 em 2018, uma redução de 3,9%.</li> </ul>	

4. INVESTIMENTOS

4º Trimestre 2019

Investimento	€	Valor Trimestre				Acumulado		
		1º T	2º T	3º T	4º T	2019	dez-18	PAO19(Dez)
<b>Investimento</b>	€	<b>2.727.502</b>	<b>2.420.500</b>	<b>2.052.634</b>	<b>3.370.151</b>	<b>10.570.786</b>	<b>16.084.671</b>	<b>9.062.811</b>
Abastecimento	€	213.115	784.510	891.902	1582.342	3.471.869	329.740	4.490.020
Saneamento	€	2.452.750	1.515.916	1104.913	1622.193	6.695.771	14.769.518	4.572.791
Estrutura	€	61.637	120.074	55.819	165.616	403.146	985.413	0

Investimento	10,6 M€
<ul style="list-style-type: none"> <li>O investimento realizado acumulado no 4º trimestre ascendeu a 10,6 M€. Face ao orçamento revisto ficou acima em 17%. Relativamente a 2018 houve uma diminuição no Investimento de 5,5M€.</li> <li>O Plano de Investimentos para 2019 prevê um valor global de investimento 9,1M€.</li> </ul>	



Indicadores e Gastos Operacionais	Valor Trimestre				Acumulado			
	1º T	2º T	3º T	4º T	2019	Per.Hom.	PAO19(Hom.)	PAO19(Dez)
<b>GASTOS OPERACIONAIS</b>								
(1) CMVMC	407.342	549.240	621.854	509.392	<b>2.087.828</b>	<b>1.956.178</b>	<b>2.008.004</b>	<b>2.008.004</b>
(2) FSE	4.549.055	6.363.664	7.323.428	6.497.308	<b>24.733.456</b>	<b>22.887.522</b>	<b>24.075.909</b>	<b>24.075.909</b>
(3) GASTOS COM PESSOAL	1.422.542	1.305.682	1.373.759	1.430.999	<b>5.532.981</b>	<b>5.230.450</b>	<b>5.582.645</b>	<b>5.582.645</b>
(3.1) Reposição de direitos previstos no IRCT	0	0	0	0	0	0	0	0
(3.2) Valorização rem. não abrangidas por IRCT	0	0	0	0	0	0	0	0
(3.3) Rescisões/Indemnizações	0	0	0	0	0	0	0	0
(3.4) Integração PREVPAP	0	0	0	0	0	9.132	0	0
(3.5) Impacto da adoção do Conselho Fiscal	0	0	0	0	0	0	0	0
(3.6) Bolsa estágio, realocação, deslocação	12.482	10.409	5.144	8.309	<b>36.344</b>	<b>12.554</b>	<b>28.309</b>	<b>28.309</b>
<b>CUMPRIMENTO RELATIVO A GASTOS OPERACIONAIS</b>								
(4) Gastos Pessoal am.=3 - 3.1 - 3.2 - 3.3 - 3.4 - 3.5 - 3.6	<b>1.410.060</b>	<b>1.295.273</b>	<b>1.368.615</b>	<b>1.422.690</b>	<b>5.496.637</b>	<b>5.208.764</b>	<b>5.554.336</b>	<b>5.554.336</b>
(5) Gastos operacionais corrigidos = 1 + 2 + 4	6.366.457	8.208.177	9.313.897	8.429.390	<b>32.317.921</b>	<b>30.052.464</b>	<b>31.638.249</b>	<b>31.638.249</b>
(6) Volume de negócios	11.589.047	15.549.094	20.359.450	12.978.569	<b>60.476.160</b>	<b>58.435.392</b>	<b>59.549.294</b>	<b>59.549.294</b>
(7) GO/VN = 5 / 6	54,94%	52,79%	45,75%	64,95%	<b>53,44%</b>	<b>51,43%</b>	<b>53,13%</b>	<b>53,13%</b>
<b>CUMPRIMENTO RELATIVO A GASTOS OPERACIONAIS: RÁCIO APROVADO PELA UTAM</b>								
Deduzir gastos autorizados da ETAR da Companheira	<b>624.638</b>	<b>707.218</b>	<b>897.123</b>	<b>788.048</b>	<b>3.017.028</b>	<b>2.682.870</b>	<b>3.017.028</b>	<b>3.017.028</b>
Gastos com Pessoal	11.866	13.434	17.042	14.970	57.311	52.597	57.311	57.311
Custo das Mercadorias Vendidas e Mat. Consumidas	0	0	0	0	0	0	0	0
Fornecimentos e Serviços Externos	612.773	693.784	880.082	773.079	2.959.717	2.630.273	2.959.717	2.959.717
Deduzir gastos autorizados da ETAR de Faro- Olhão	<b>340.044</b>	<b>385.000</b>	<b>488.381</b>	<b>429.003</b>	<b>1.642.428</b>	<b>648.884</b>	<b>1.642.428</b>	<b>1.642.428</b>
Gastos com Pessoal	77.466	87.707	111.259	97.732	374.164	214.073	374.164	374.164
Custo das Mercadorias Vendidas e Mat. Consumidas	28.944	32.770	41.570	36.516	139.800	0	139.800	139.800
Fornecimentos e Serviços Externos	233.634	264.522	335.552	294.755	1.128.464	434.811	1.128.464	1.128.464
Deduzir faturação autorizada da ETAR da Companheira	<b>945.898</b>	<b>1.070.950</b>	<b>1.358.526</b>	<b>1.193.353</b>	<b>4.568.727</b>	<b>4.414.986</b>	<b>4.568.728</b>	<b>4.568.728</b>
Portimão	854.014	960.002	1.225.414	1.103.136	4.142.566	4.086.337	4.142.567	4.142.567
Lagoa	61.708	81.159	107.170	66.727	316.763	223.075	316.763	316.763
Monchique	30.177	29.789	25.942	23.489	109.398	105.574	109.398	109.398
Deduzir faturação autorizada da ETAR de Faro-Olhão	<b>855.951</b>	<b>933.476</b>	<b>1.000.682</b>	<b>897.214</b>	<b>3.687.323</b>	<b>3.737.680</b>	<b>3.687.323</b>	<b>3.687.323</b>
Faro	513.870	574.758	614.963	554.388	2.257.979	2.262.343	2.257.979	2.257.979
Olhão	259.450	267.103	322.971	276.005	1.125.529	1.113.360	1.125.529	1.125.529
São Braz de Alportel	82.630	91.615	62.748	66.822	303.815	361.977	303.815	303.815
(8) Gastos operacionais ajustados	5.414.257	7.126.368	7.933.536	7.220.648	<b>27.694.809</b>	<b>26.742.396</b>	<b>27.007.102</b>	<b>27.007.102</b>
Gastos com Pessoal	1.333.211	1.204.540	1.245.458	1.318.297	5.101.506	4.963.780	5.151.170	5.151.170
Custo das Mercadorias Vendidas e Mat. Consumidas	378.398	516.470	580.284	472.876	1.948.028	1.956.178	1.868.204	1.868.204
Fornecimentos e Serviços Externos	3.702.648	5.405.358	6.107.794	5.429.474	20.645.275	19.822.438	19.987.728	19.987.728
(9) Volume de negócios ajustado	9.787.198	13.544.668	18.000.242	10.888.002	<b>52.220.110</b>	<b>50.282.726</b>	<b>51.293.243</b>	<b>51.293.243</b>
(10) GO/VN ajustado = 8 / 9	55,32%	52,61%	44,07%	66,32%	<b>53,03%</b>	<b>53,18%</b>	<b>52,65%</b>	<b>52,65%</b>

## Indicadores e Gastos Operacionais

• Os Gastos com Pessoal acumulados aumentaram de 300mil € de 2018 para 2019: de 5,2M€ para 5,5M€; abaixo 50 mil€ do PAO19.

• O rácio Gastos Operacionais sobre o volume de negócios, sem ajustamentos, atingiu 65,0% no trimestre. Em termos acumulados o rácio ascende a 53,44% em 2019 contra 51,43% em igual período de 2018.

• A AdA foi autorizada pela tutela a utilizar um rácio GO/VN ajustado. O ajustamento autorizado foi o de retirar os gastos operacionais das ETARs de Faro-Olhão e da Companheira, bem como os respetivos proveitos operacionais das mesmas ETARs.

• Os gastos a deduzir da ETAR da Companheira ascendem a 3,0M€ em 2019 (o mesmo que em PAO 2019; valores estão "trancados" pela tutela) contra 2,6M€ em igual período de 2018.

• Os gastos a deduzir da ETAR de Faro-Olhão ascendem a 1,6€ em 2019 (o mesmo que em PAO 2019; valores estão "trancados" pela tutela) contra 0,6M€ em igual período de 2018.

• O rácio GO/VN ajustado em 2019 atinge 53,03%, ligeiramente melhor do que em igual período de 2018 (53,18%), mas um pouco acima do PAO 2019 (52,65%). Esta variação tem a ver com custos de eletricidade, lamas e assessoria jurídica.

**5. INDICADORES DE GESTÃO OPERACIONAL (continuação)**

Indicadores e Gastos Operacionais	Valor Trimestre				Acumulado			
	1º T	2º T	3º T	4º T	2019	Per.Hom.	PAO19(Hom.)	PAO19(Dez)
<b>OUTRAS RUBRICAS OPERACIONAIS (FSE)</b>								
Gastos com deslocações	7.627	16.865	4.414	11.552	40.458	72.205	72.717	72.717
Gastos com ajudas de custo	929	1.685	510	2.724	5.848	10.922	0	0
Gastos com alojamento	3.610	3.512	3.134	3.541	13.797	14.094	10.965	10.965
Gastos com viaturas (sem estacionamento)	51.555	75.961	108.919	-111.882	124.553	336.855	334.688	334.688
<b>SOMA</b>	<b>63.721</b>	<b>98.023</b>	<b>116.977</b>	<b>-94.065</b>	<b>184.656</b>	<b>434.076</b>	<b>418.370</b>	<b>418.370</b>
<b>ESTUDOS, PARECERES, PROJETOS, CONSULTORIA (FSE)</b>								
Trab Esp-Estudos/ Consultoria	7.380	1.130	60.242	17.974	86.726	24.965	29.806	29.806
Trab. Especializ.-Assessoria Jurídica	48.971	231.929	86.000	73.091	439.991	203.361	194.013	194.013
Trab. Especializ.-Assist. Informática	20.385	28.251	20.793	21.131	90.559	74.658	50.405	50.405
Trab Esp-Assessoria Financeira	6.000	4.500	11.288	4.500	26.288	2.438	9.000	9.000
<b>SOMA</b>	<b>82.736</b>	<b>265.810</b>	<b>178.322</b>	<b>116.696</b>	<b>643.564</b>	<b>305.421</b>	<b>283.224</b>	<b>283.224</b>
<b>RECURSOS HUMANOS</b>								
					2019	Dez2018	PAO19(Hom.)	PAO19(Dez)
Número total de RH (OS + Trabalhadores)	173	175	173	174	174	172	177	177
Nº Órgãos Sociais (OS)	12	12	12	12	12	12	12	12
Nº Trabalhadores (sem OS)	161	163	161	162	162	160	165	165
<b>INDICADOR FINANCEIRO</b>								
					2019	Dez2018	PAO19(Hom.)	PAO19(Dez)
<b>ENDIVIDAMENTO - LOE (art.º56º), DLEO (art.º159) e IEIPG 2019 (nº4).</b>	<b>220.470.339</b>	<b>223.810.544</b>	<b>206.926.721</b>	<b>196.217.956</b>	<b>196.217.956</b>	<b>217.954.163</b>	<b>211.958.627</b>	<b>211.958.627</b>
Endividamento	220.470.339	223.810.544	206.926.721	196.217.956	196.217.956	217.954.163	211.958.627	211.958.627

**Indicadores e Gastos Operacionais**

- Os gastos com viaturas apresentam em 2019 um valor acumulado de 185M€, abaixo do valor acumulado homólogo e do estimado pelo PAO19. De referir que em 2019 a IFRS 16 entrou em vigor, o que originou a reclassificação de 190 mil € de FSE para Amortizações e Juros.

- Em termos acumulados a rubrica de Gastos com estudos, pareceres e projectos tinha em 2018 o valor de 305 mil€, e sofreu um aumento de 338k€ para 644 mil € em 2019. Esta variação deve-se essencialmente a Assessoria Jurídicas, com diversos processos interpostos contra VRSA.

- O número de recursos humanos aumenta de 160 em Dez 2018 para 162 no 4º Trimestre de 2019. No entanto, o número fica abaixo do PAO 2019. Acresce que a empresa teve a aprovação da UTAM no PAO 2018 para que número de efetivos fosse de 169.

- O nível de endividamento diminuiu de 2018 para 2019: de 218,0M€ para 196,2M€.